



МИНИСТЕРСТВО  
ЭКОНОМИЧЕСКОГО РАЗВИТИЯ  
РЕСПУБЛИКИ АЛТАЙ  
(МИНЭКОНОМРАЗВИТИЯ РА)

АЛТАЙ РЕСПУБЛИКАНЫН  
ЭКОНОМИКАЛЫК ӨЗҮМИНИНГ  
МИНИСТЕРСТВОЗЫ  
(АР МИНЭКОНОМӨЗҮМИ)

## РАСПОРЯЖЕНИЕ

## ЖАКААН

от 1 января 2023 г. № 489

г. Горно-Алтайск

### **О выдаче разрешения на использование части земельного участка с кадастровым номером 04:01:011306:483**

В соответствии с постановлением Правительства Российской Федерации от 3 декабря 2014 года № 1300 «Об утверждении перечня видов объектов, размещение которых может осуществляться на землях или земельных участках, находящихся в государственной или муниципальной собственности, без предоставления земельных участков и установления сервитутов», приказом Министерства экономического развития Республики Алтай от 28 декабря 2020 года № 301-ОД «Об утверждении порядка и условий размещения объектов, виды которых устанавливаются федеральным законодательством, на землях или земельных участках, находящихся в государственной или муниципальной собственности, без предоставления земельных участков и установления сервитутов, публичного сервитута (за исключением объектов, указанных в пунктах 1 и 2 статьи 39.36 Земельного Кодекса Российской Федерации)» и на основании заявления Акционерного общества «Газпром газораспределение»:

1. Разрешить Акционерному обществу «Газпром газораспределение» (далее – АО «Газпром газораспределение») ИНН 7838306818, использование части земельного участка, находящегося в государственной собственности Республики Алтай, с кадастровым номером 04:01:011306:483, площадью 697,84 кв.м., местоположение: Республика Алтай, Майминский район, п. Карлушка, с правой стороны автомобильной дороги М-52 «Чуйский тракт».

2. Вид объекта (в соответствии с постановлением Правительства РФ от 03.12.2014 № 1300): газопроводы и иные трубопроводы давлением до 1,2 Мпа, для размещения которых не требуется разрешение на строительство. Полное наименование объекта: «Газопроводы-вводы в п. Карлушка Майминского района Республики Алтай по ул. Нагорная» (код объекта – 004-22-818-000033).

2. Срок действия разрешения 1 год с даты принятия Распоряжения.

3. В случае, если использование земельного участка привело к порче либо уничтожению плодородного слоя почвы в границах земельного участка с

кадастровым номером 04:01:011306:483 АО «Газпром газораспределение»  
обязано:

1) привести земельный участок в состояние, пригодное для его  
использования в соответствии с разрешенным использованием;

2) выполнить необходимые работы по рекультивации земельного участка.

4. Настоящее разрешение о размещении объекта, указанного в пункте 1  
настоящего Распоряжения, не дает АО «Газпром газораспределение» права на  
строительство или реконструкцию объектов капитального строительства на  
используемом земельном участке.

Министр



В.В. Тупикин

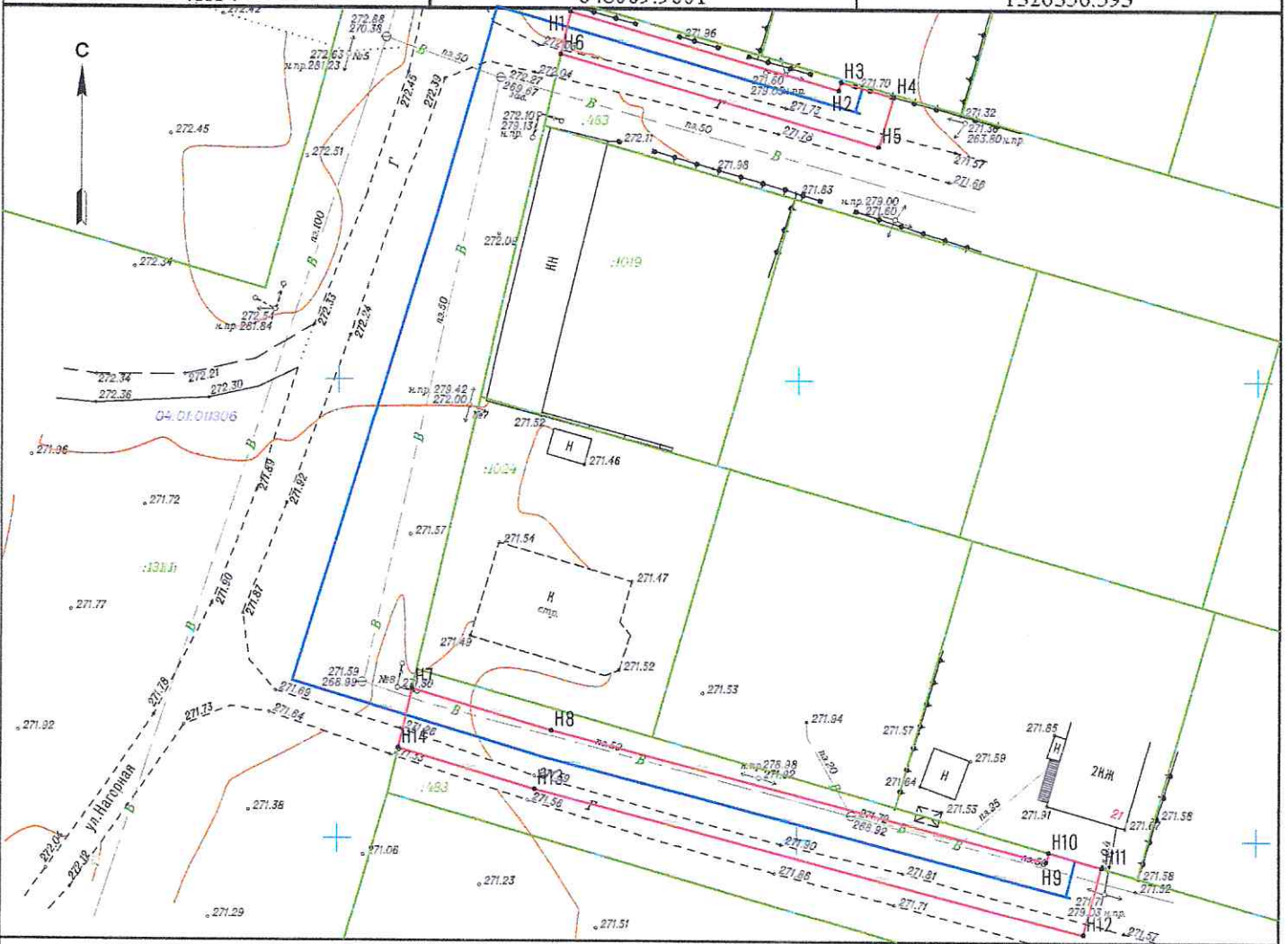


Утверждена

*Директор и.и.и.и.и.*  
*Институт кадастра*  
 от 01.06.2013 № 4803

**Схема расположения земельного участка или земельных участков на кадастровом  
 плане территории**

Условный номер земельного участка –		
Площадь земельного участка – 697.84 кв.м		
Обозначение характерных точек границ	Координаты, м	
	X	Y
1	2	3
H1	648090.0674	1326375.085
H2	648081.6406	1326404.213
H3	648082.5562	1326404.472
H4	648080.9338	1326410.249
H5	648075.4865	1326408.628
H6	648085.454	1326374.015
H7	648016.4054	1326358.086
H8	648011.8348	1326373.255
H9	647997.7411	1326427.15
H10	647998.783	1326427.423
H11	647997.1265	1326433.189
H12	647989.7806	1326431.27
H13	648005.4233	1326371.451
H14	648009.9001	1326356.593



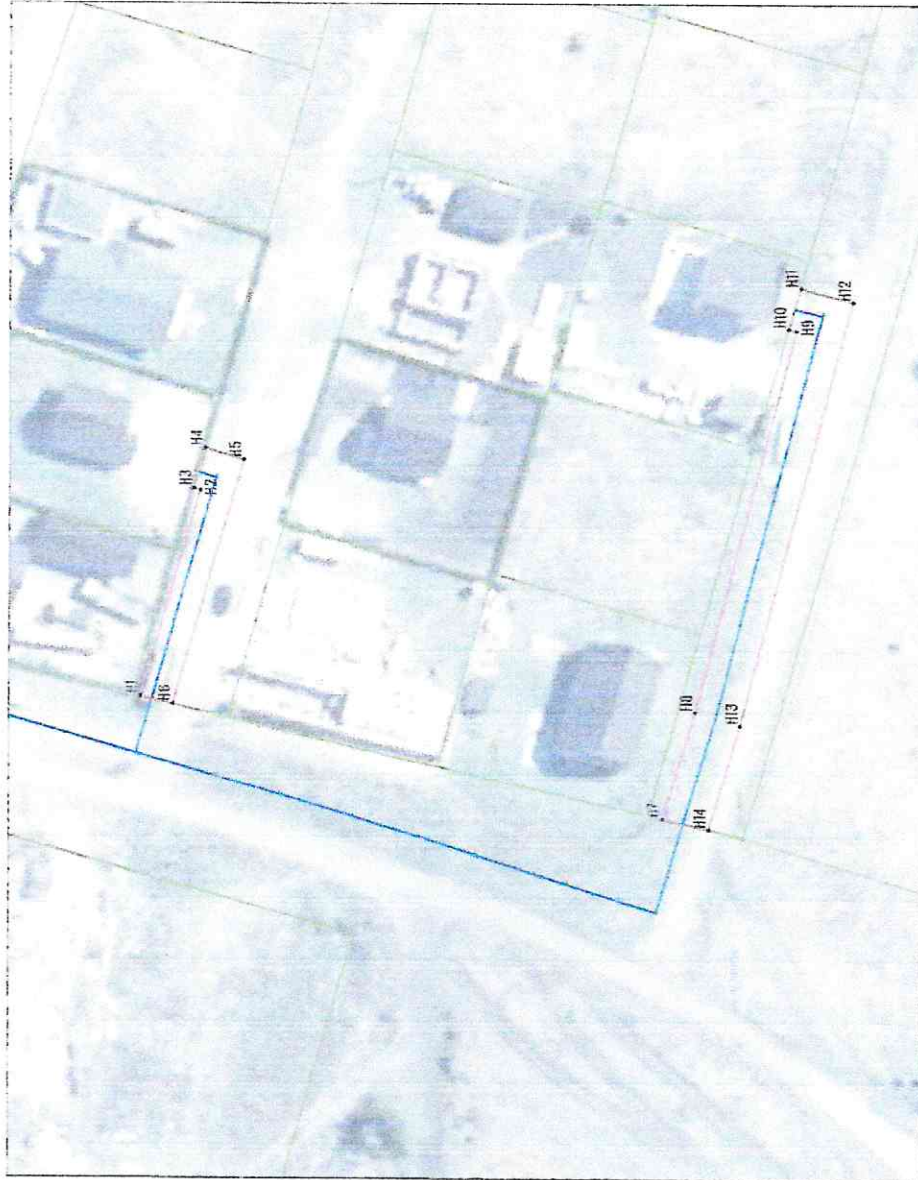
Условные обозначения:

Масштаб 1:500

Газопроводы-вводы в п. Карлушка  
 Майминского района Республики Алтай по  
 ул. Нагорная (ул. Нагорная, д. 9, 21)

- ось газопровода;
- существующая граница земельного участка;
- граница кадастрового квартала;
- :60 - кадастровый номер существующего земельного участка;
- образуемый земельный участок.

Схема границ земель или части земельного участка, на которых планируется размещение линейного объекта "Газопроводы-вводы в п. Карлушка Майминского района Республики Алтай по ул. Нагорная (ул. Нагорная, д. 9, 21)" Местоположение земельного участка: Республика Алтай, Майминский район, п. Карлушка, с правой стороны автомобильной дороги М-52 "Чуйский тракт" Площадь образуемой части земельного участка: 697,84 кв.м.



Обозначение характерных точек границ	Каталог координат МСК 04 зона 1	
	X	Y
H1	648090,0874	1326375,085
H2	648081,6406	1326404,213
H3	648082,5367	1326404,472
H4	648080,9338	1326410,249
H5	648073,4865	1326408,628
H6	648085,454	1326374,015
H7	648016,4054	1326358,086
H8	648011,8348	1326371,255
H9	647997,7411	1326427,15
H10	647998,783	1326427,423
H11	647997,1265	1326433,189
H12	647989,7806	1326431,27
H13	648005,4233	1326371,451
H14	648009,9001	1326356,593

### Условные обозначения:

22:63:0303714  
 - обозначение и границы земельных участков, объектов капитального строительства, сведения о которых имеются в ЕГРН;

- ось объекта;

- земельный участок, планируемый к использованию;

- обозначение и границы кадастрового квартала.

Масштаб 1:500